



TANUS

SOMMAIRE :

- Édito du maire
- Les risques majeurs encourus par la commune

CONSULTATION :

Ce document ainsi que le Plan Communal de Sauvegarde sont consultables à :

Mairie de Tanus
24 avenue Paul Bodin
81190 Tanus
Tel : 05.63.76.36.79
Mail : mairie@ville-tanus.fr

Sur le site de la mairie :
www.ville-tanus.fr

Document élaboré avec l'accompagnement technique du Syndicat Mixte du Bassin Versant du Viaur – EPAGE Viaur



ÉDITO DU MAIRE

Madame, Monsieur,
Les risques majeurs ? c'est quoi ? non cela n'arrive pas qu'aux autres, loin..., à la télévision..., la commune de Tanus comme bien d'autres peut être exposée à des événements exceptionnels durant lesquels la population serait en danger. La fréquence des événements climatiques extrêmes en est hélas la preuve.

Les citoyens ont un droit à l'information sur les risques majeurs pouvant survenir et sur les mesures de sauvegarde les concernant, c'est à cela que sert le Document d'Information Communal sur les Risques Majeurs (DICRIM). Elaboré pour la première fois en 2012, ce document ainsi que le Plan Communal de Sauvegarde viennent d'être actualisés.

Le rôle de ce document est d'informer mais aussi de permettre à chacun de réfléchir et de prendre conscience de ce qu'il ferait si un événement exceptionnel et grave survenait. La collectivité mettra tout en œuvre pour intervenir de manière la plus efficace possible auprès de ses citoyens.

Si nous avions à vivre un événement d'ampleur mettant en danger la population de Tanus, je sais pouvoir compter sur notre tout premier atout la solidarité et la mobilisation de chacun d'entre nous.
Benoît RAVAILHE, Maire de Tanus

LES RISQUES CONCERNANT LA COMMUNE :

INONDATION

Commune située en bordure du Viaur.

RUPTURE DE GRAND BARRAGE

Commune située à l'aval des barrages de Pont-de-Salars (68 km) et Pareloup (66 km).

MOUVEMENT DE TERRAIN

Commune impactée par le retrait-gonflement des argiles.

SANITAIRES

Risque de pandémie

TRANSPORT DE MATIERES DANGEREUSES

Commune traversée par la RN88, la RD911 et par une voie ferroviaire.

FEU DE FORET

Risque faible.

MÉTÉOROLOGIQUES

Vent violent

Orages

Pluie – inondation

Grand froid

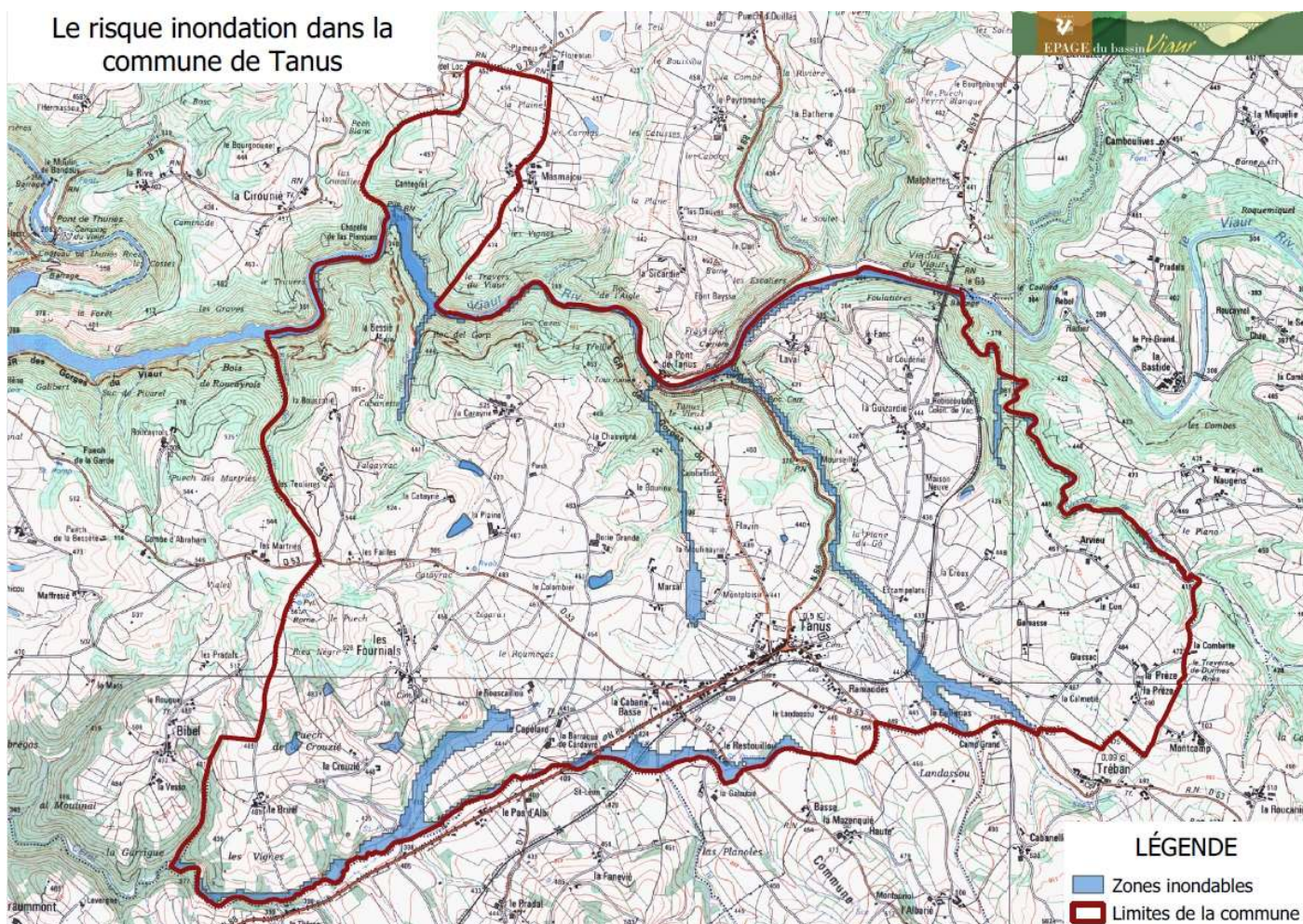
Canicule

Neige - verglas

CARTOGRAPHIES DES RISQUES ET DES ENJEUX

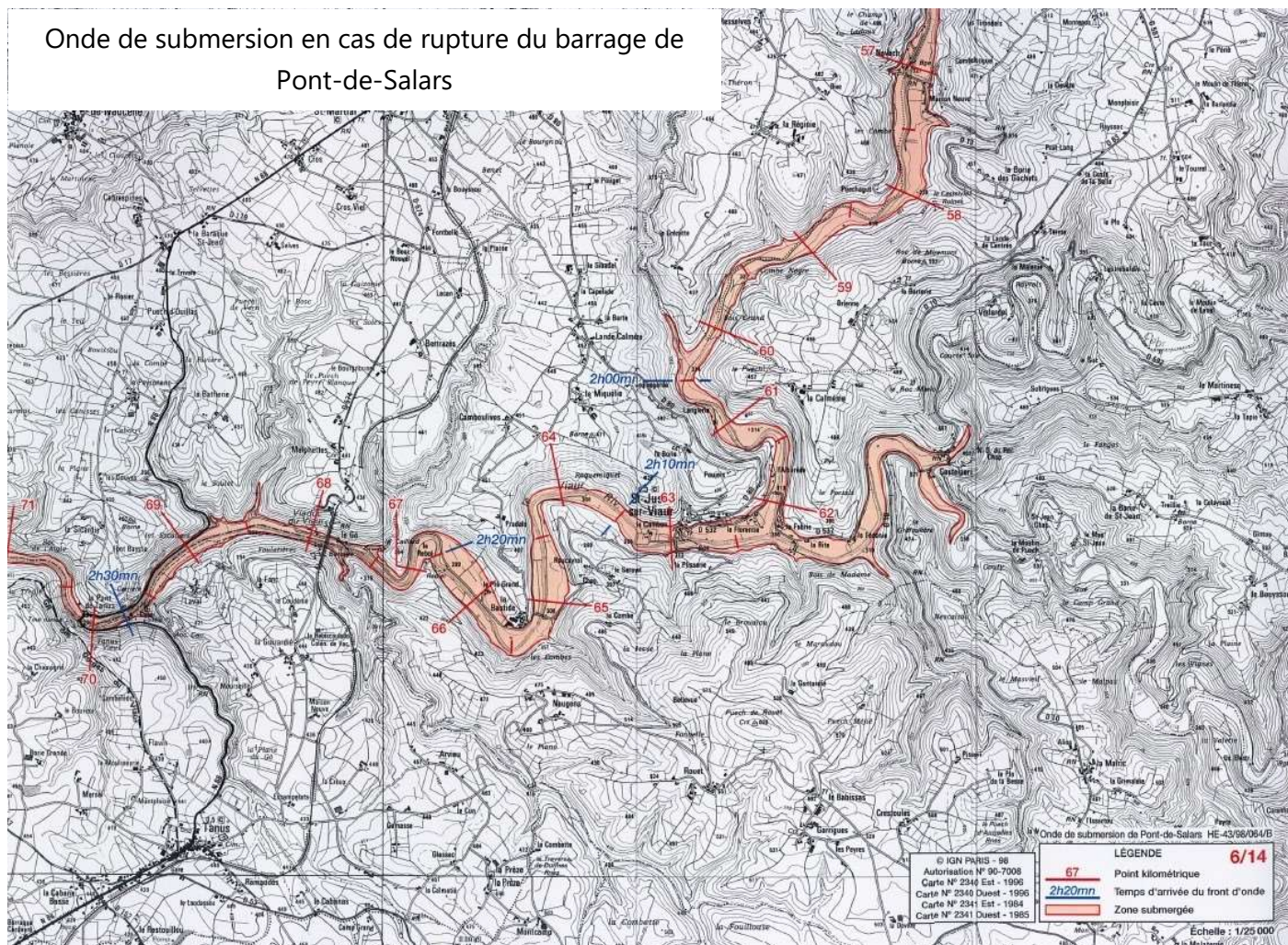
Le risque Inondation :

Le risque inondation dans la commune de Tanus

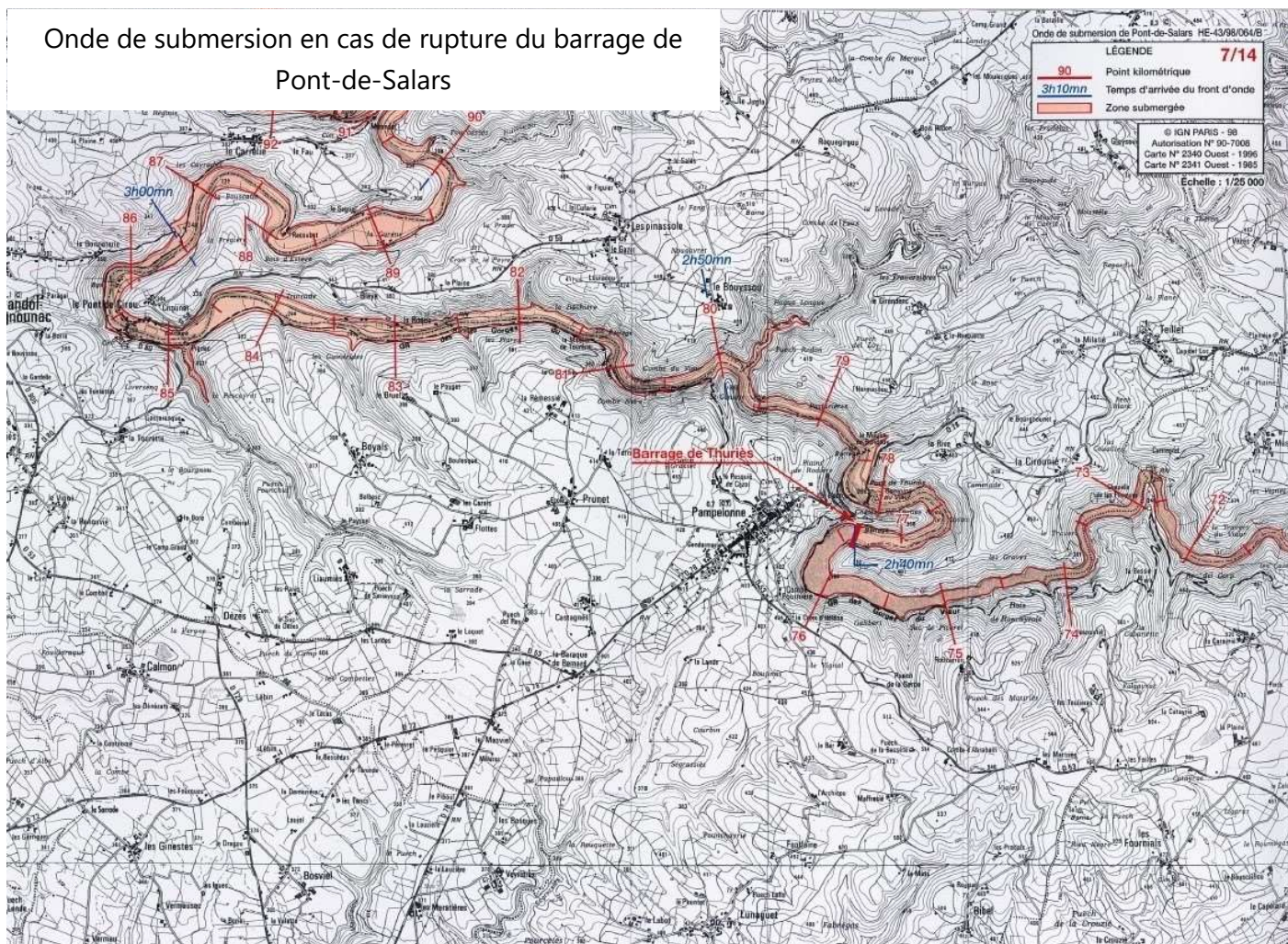


Le risque Rupture de grand barrage

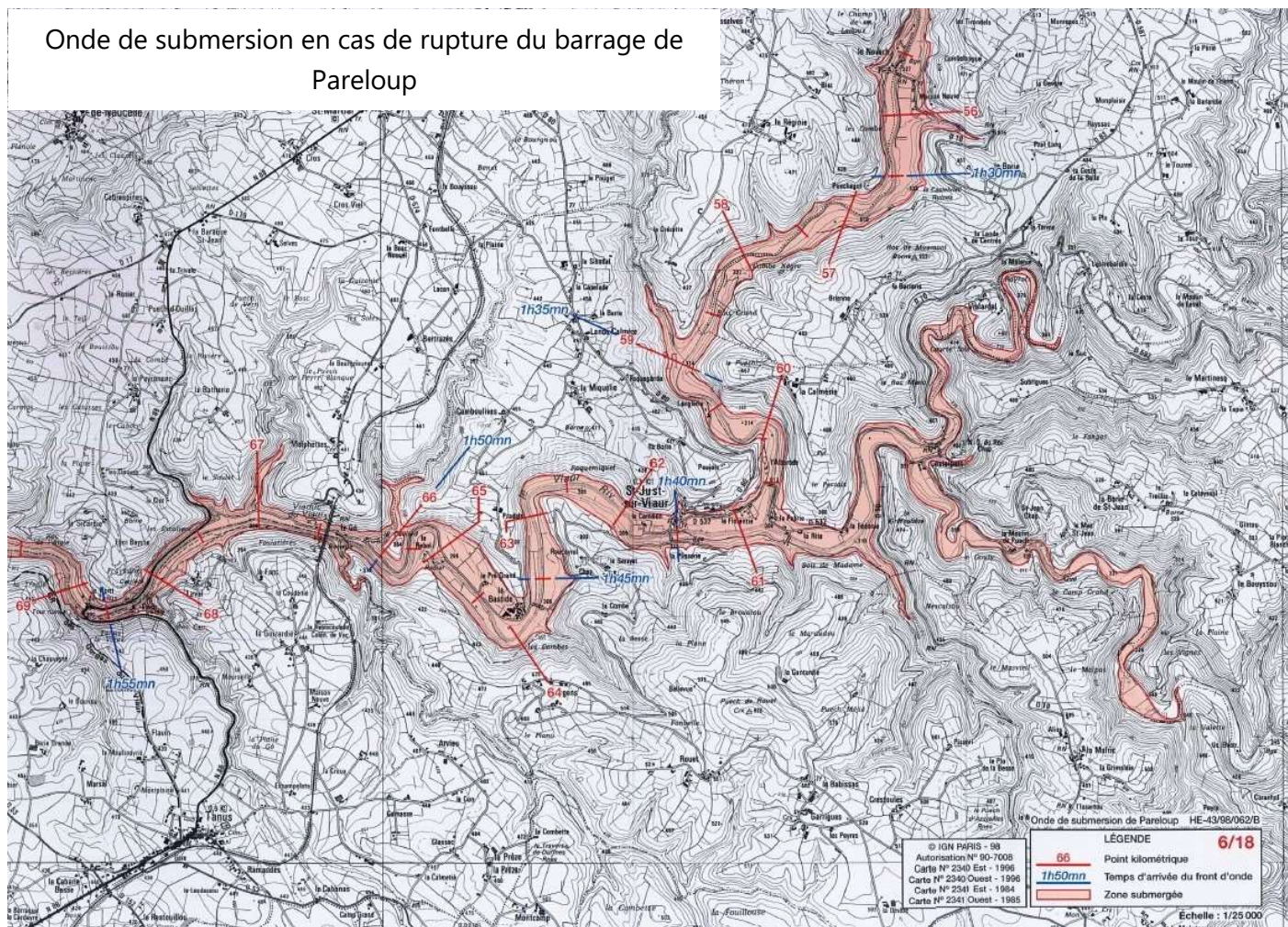
Onde de submersion en cas de rupture du barrage de Pont-de-Salars



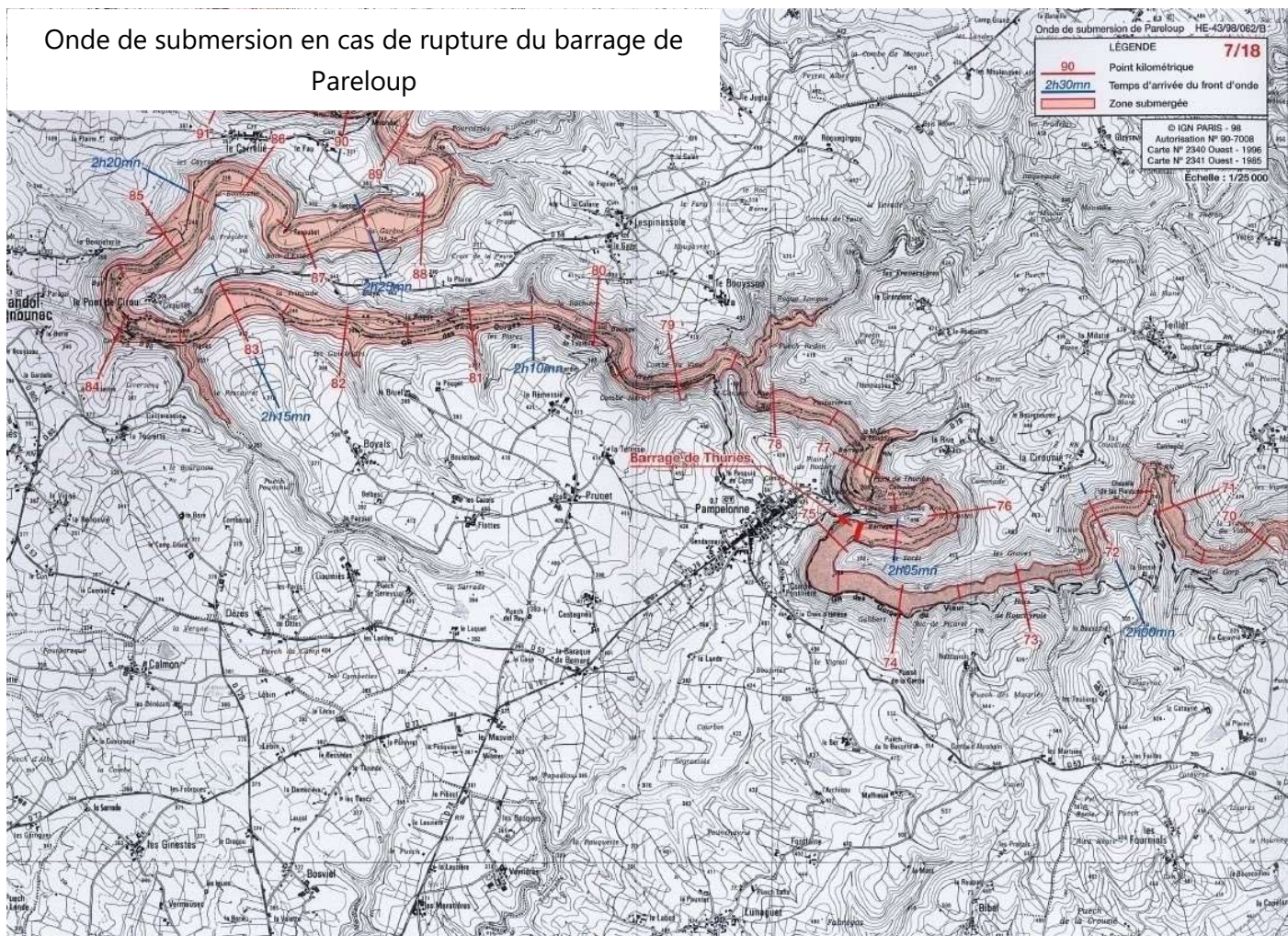
Onde de submersion en cas de rupture du barrage de Pont-de-Salars



Onde de submersion en cas de rupture du barrage de Pareloup

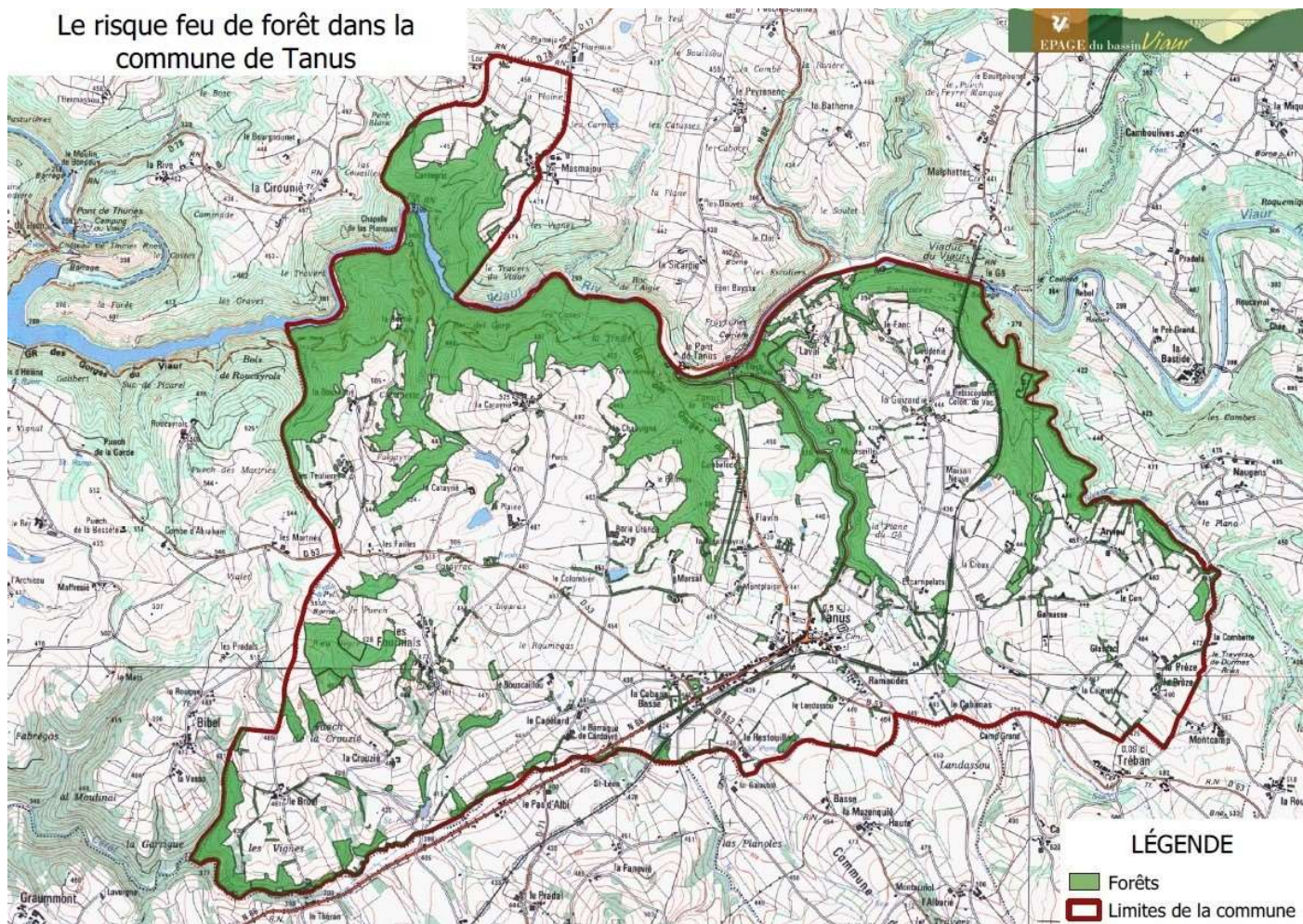


Onde de submersion en cas de rupture du barrage de Pareloup



Le risque Feu de Forêt

Le risque feu de forêt dans la commune de Tanus



Le risque transport des matières dangereuses :

